

Japan Color 認証制度の審査内容



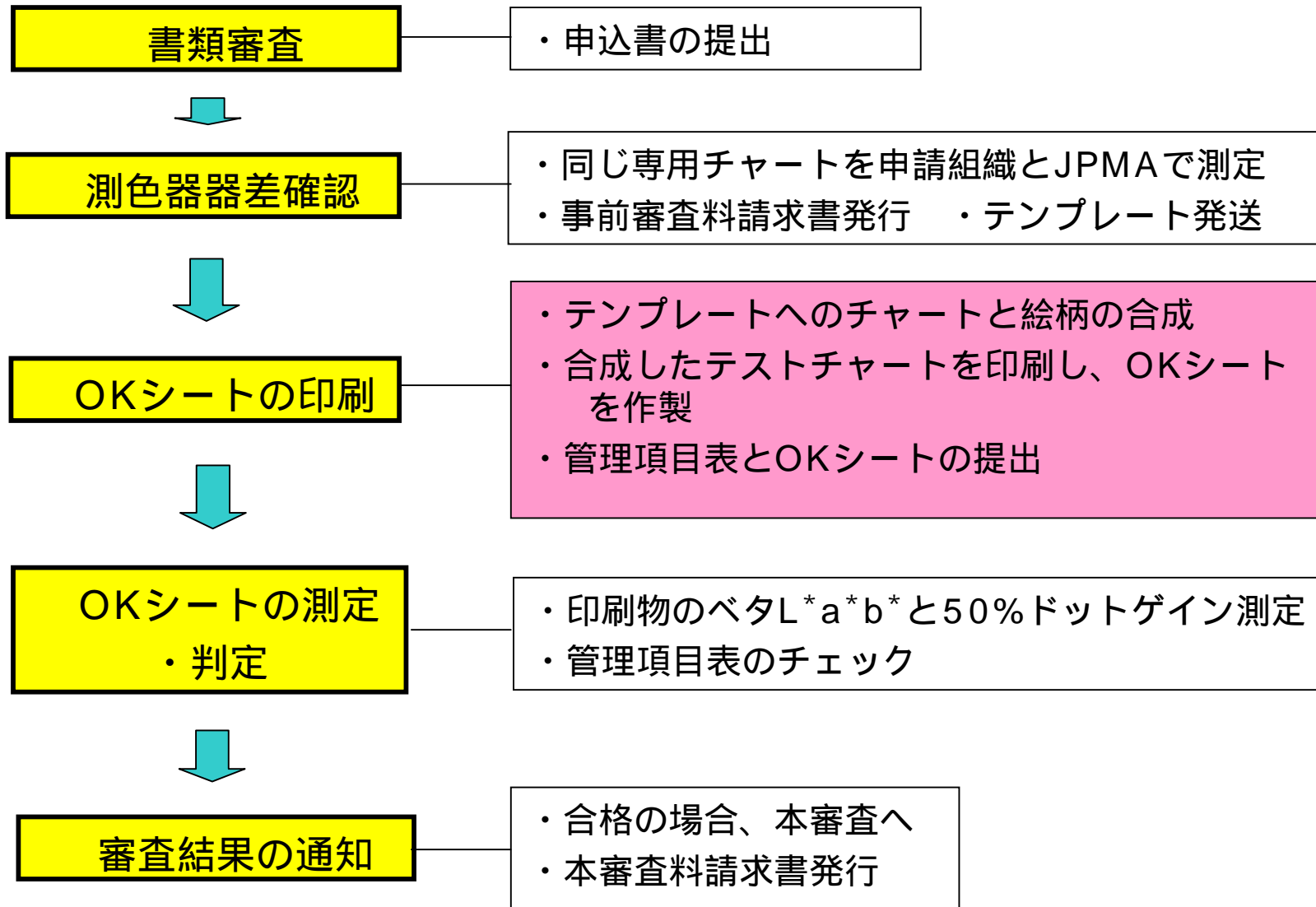
社団法人 日本印刷産業機械工業会

2009年10月7日

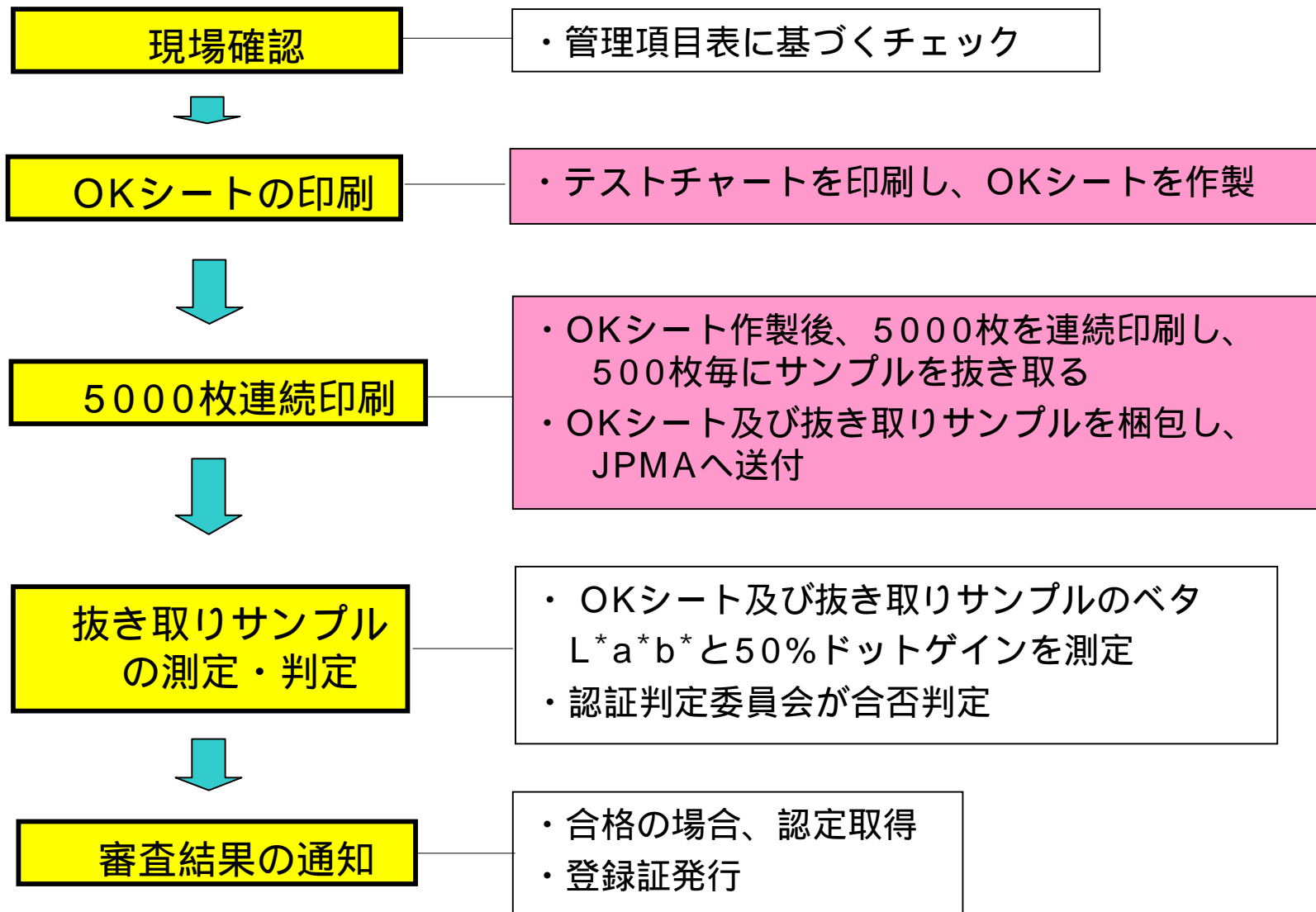
標準印刷認証 申請条件（認証は工場単位、コート紙で審査）

- 1 . 4色以上の**枚葉印刷機**を所有していること
- 2 . 枚葉印刷用**Japan Color2007キット**を購入していること
- 3 . 「JIS X 9201:2001」（**SCID画像**）を購入していること
- 4 . **CTP版**（175線以上）を使用している印刷会社であること
- 5 . **測色器**を所有していること
- 6 . Japan Color2007準拠の**コート紙**、**インキ**を調達できること
- 7 . 審査料・申請料を納付できること

申請から認定までの流れ (事前審査：認証員は立ち会わない)



申請から認定までの流れ (本審査：認証員が立ち会う)



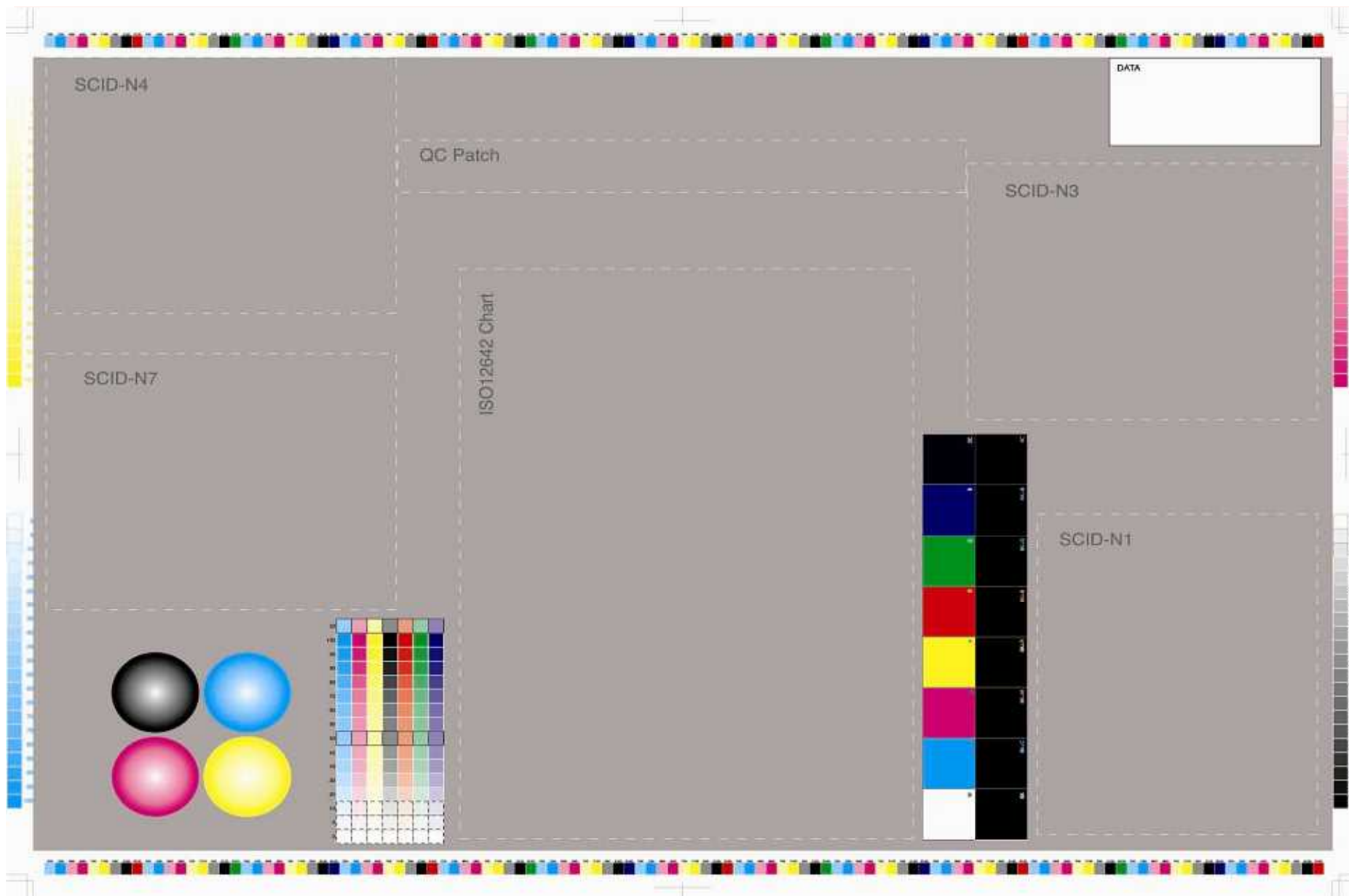
管理項目表

管理項目表					
配入日		年 月 日 曜日			
除染番号 (日誌内)					
配入者名					
印刷機	メーカー・機種				
	機種				
販売	印刷日時	年 月 日 曜日		— 時	
	天候				
	工場内湿度				
	工場内湿度				
資材条件	用紙				
	紙数				
	GTP 出力カーブ				
	インキ				
	フランクット				
	エッチ液				
除染セッティング	蒸りローラ設定湿度				
	インキローラ管理				
	給水ローラ管理				
	網仕立て管理				
	押し水管理				
品質管理	バタ濃度(μm)	BK	G	M	Y
	バタ濃度(Dm)	BK	G	M	Y
	バタ濃度(μm) (ドラム)	BK	G	M	Y
	G(200線数)ドットゲイン	BK	G	M	Y
	濁色数				
	濃度計				
製材事項					

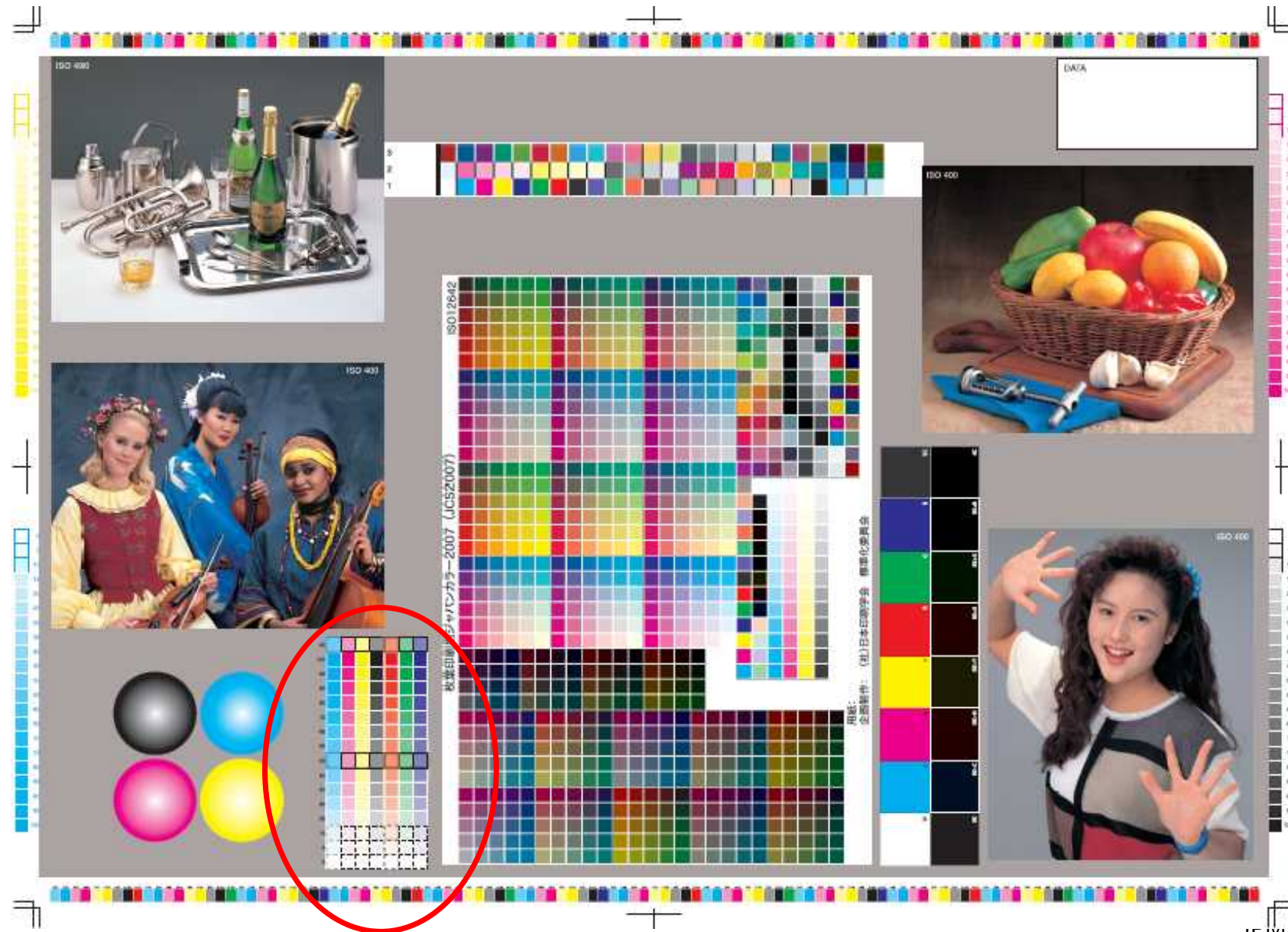
標準印刷認証の審査内容

- 1 . 印刷機械のメンテナンスの状態 (管理項目表)
- 2 . OKシートにおけるCMYKベタ部4色の測色値 ($L^*a^*b^*$ 値)
(JapanColor2007規格値との比較で E5以内)
- 3 . OKシートにおけるCMYKの50%網点部のドットゲイン
($14 \pm 3\%$)
- 4 . 連続印刷(5000枚)における抜き取りサンプルのCMYKベ
タ4色の測色値 ($L^*a^*b^*$ 値) … OKシートと比べて E4以内
- 5 . 連続印刷(5000枚)における抜き取りサンプルの50%網点
部のドットゲイン… OKシートと比べて 4%以内

テンプレート



JC_TEST_FORM2_Ver1 (絵柄)



測定箇所と絵柄、スタレチャートなど

- 1 . **JC_TEST_FORM2_Ver1 (絵柄)** 左下の赤丸の部分のみを測定
- 2 . 絵柄を見て連続印刷時にフィードバックをかけないと、連続5000枚印刷の際に、認証基準内に収まらない可能性が高い。(絵柄を見てのフィードバック、もしくは、半自動での濃度調整が必要。)
- 3 . **JC_TEST_FORM1_Ver1 (スタレ)** は認証審査に使用する印刷機において、Japan Color2007の規格値をクリアするための各色最適ベタ濃度を決定するために使用。
また、各色の50%ドットゲインが規格の中心値14%近傍になるようにCTPカーブを補正するためにも利用。

JC_TEST_FORM1_Ver1 (スタレ)

下記のスタレチャートを使った濃度調整の方法等については参考としてオペレーションガイドに提示

